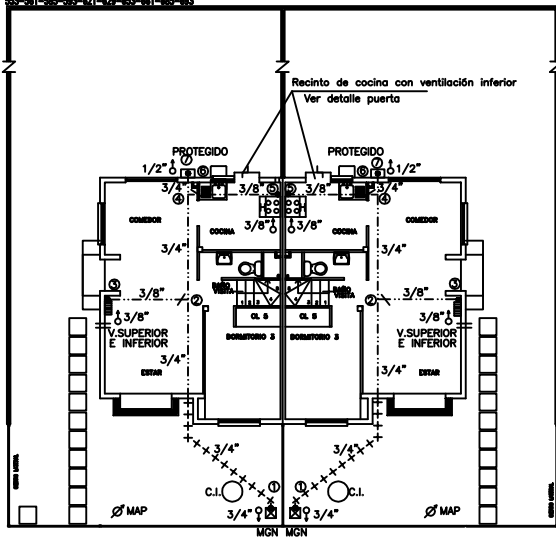
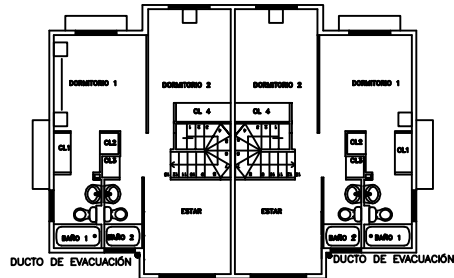


822-813-837-845-804-812-838-844
 PASAJE LOGONDO SUR
 C.I. 17-00000-000-838-844
 C.I. 17-00000-000-838-844
 C.I. 17-00000-000-838-844
 C.I. 17-00000-000-838-844

CASA B PAREADA



PLANTA PRIMER PISO
 ESCALA 1/100



PLANTA SEGUNDO PISO
 ESCALA 1/100

INSTALACION INTERIOR G. N. CONJUNTO HABITACIONAL CIUDAD DEL SOL ETAPA 4.7		PLANO DE UBICACION		
COMUNA PUENTE ALTO		ESCALA 1/100		
PROPIETARIO		PROYECTISTA E INSTALADOR		
NOMBRE : CONDOMINIO INMOBILIARIO NBI LTDA. RUT : 17.000.000-0 RUT LEGAL : PEDRO P. BRODNE URREOLA RUT LEGAL : EUSEBIO LOPEZ MOURE C.I. : 17.000.000-0 DIRECCION : COMUNA Nº 2283 PISO 14 PROVIDENCIA		MANUEL AGUILERA GONZALEZ LICENCIA Nº 4374883-3 CLASE 2 INGENIERO CIVIL METALURGISTA PAREIS Nº236 of 204 STGD. FONDO 6304086 EMAIL: manuelaguilera@te.ctc		
REF. :		CTC PÁG. 61 B 3		INGRESO
				FECHA
				TIPO