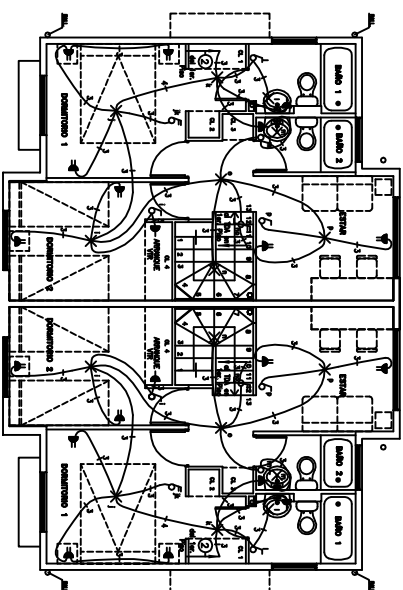


PLANTA PRIMER PISO



PLANTA SEGUNDO PISO

ALTURA DE LOS ARTEFACTOS

INTERCOMUNICACIONES:
 1,10m. EN TODAS LAS DEPENDENCIAS.

ENCHUFES
 ALTURA 1,10m. EN BAÑOS Y COCINAS.
 ALTURA 0,30m. EN DORMITORIOS, ESTIBA, COMEDOR.
 ALTURA 0,20m. EN COCINA.

NOTA 1: Cuantificación en kg/parada, 1/2" en 1; 3/4" en 2; 1" en 3; 1,1/2" en 4; 2" en 5; 2,5" en 6; 3" en 7; 4" en 8; 5" en 9; 6" en 10; 8" en 11; 10" en 12; 12" en 13; 14" en 14; 16" en 15; 18" en 16; 20" en 17; 22" en 18; 24" en 19; 26" en 20; 28" en 21; 30" en 22; 32" en 23; 34" en 24; 36" en 25; 38" en 26; 40" en 27; 42" en 28; 44" en 29; 46" en 30; 48" en 31; 50" en 32.

NOTA 2: LOS MATERIALES SON: ALUMBRADO, CABLEADO Y PULVERA.

NOTA 3: Cuantificación en P/1000 l/1000 m. en : CABLES Y TUBERÍAS.

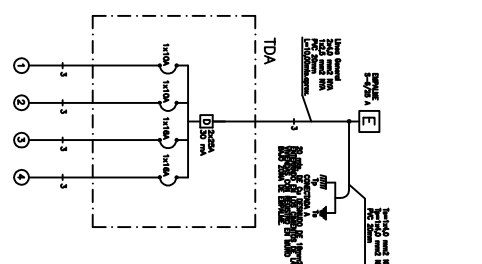
NOTA 4: LOS MATERIALES SON: ALUMBRADO, CABLEADO Y PULVERA.

NOTA 5: PARA EL TIPO, CABLEADO CON BANDA AUTOCOLANTE.

CUADRO DISTRIBUCION DE ALUMBRADO

DESIGNACION	CICL.	POSIC.	TUBERIA	ENCHUFES	OTROS	TOTAL	PER.	F.A.	E	PROTECCION CIRCUITO	CAVILAZION	UBICACION
TUBERIO	Nm.	100 m	120 m	120 m	120 m	120 m	120 m	120 m	120 m	120 m	120 m	120 m
TDA	1	2	3	4	5	6	7	8	9	10	11	12
	13	14	15	16	17	18	19	20	21	22	23	24
	25	26	27	28	29	30	31	32	33	34	35	36
	37	38	39	40	41	42	43	44	45	46	47	48
	49	50	51	52	53	54	55	56	57	58	59	60
	61	62	63	64	65	66	67	68	69	70	71	72
	73	74	75	76	77	78	79	80	81	82	83	84
	85	86	87	88	89	90	91	92	93	94	95	96
	97	98	99	100	101	102	103	104	105	106	107	108
	TOTAL	12	18	19	2	1	24	460	3000			

DIAGRAMA UNILINEAL



$I_{mE} = \text{EOT TOTAL} = I_m = 6900 = 30,00 \text{ A}$
 $V_p = \frac{21600,018}{220} = V_p = \frac{2410630,000,018}{220} = 2,70 \text{ V}$

UBICACION

INSCRIPCION SEC Nro. _____

FECHA _____

VER LAMINA 1 DE 8

CONTENIDO: CASA TIPO "B" PAREADA PLANTAS 1.ª Y 2.ª PISOS CTOS. DE ALUMBRADO Y ENCHUFES

PROYECTISTA: INGENIERA ELECTRICA LINA

DIRECCION: AV. PARQUE HERBANO #1417 Y OTROS COMUNA, PUEBLO ALTO

CLIENTE: INGENIERA ELETROTECNICA

FECHA: 1. DE 2023

UBICACION: VER LAMINA 1 DE 8

INSCRIPCION SEC Nro.: _____

FECHA: _____