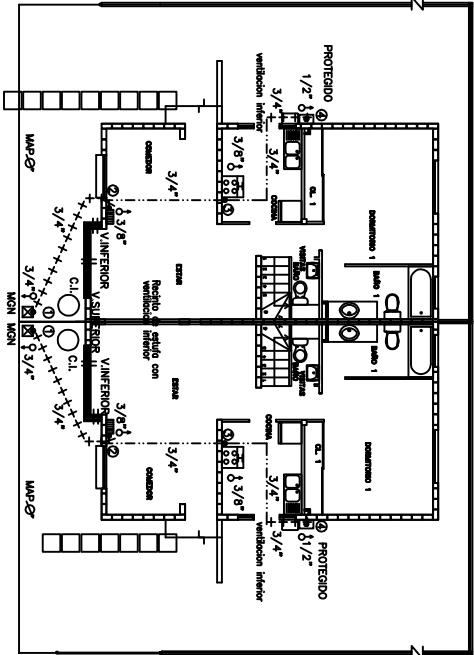
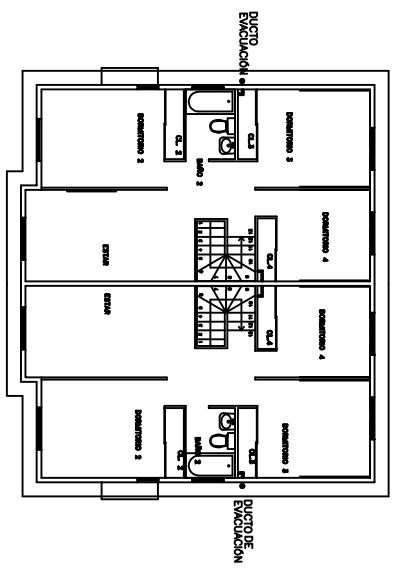


CALLE LOMBARDI
 2525-2531-2535-2541-2545-2551-2555
 2561-2565-2571-2575
 2581-2585-2591-2595

CASA G PAREADA



PLANTA PRIMER PISO
 ESCALA 1/100



PLANTA SEGUNDO PISO
 ESCALA 1/100

INSTALACION INTERIOR G. N.
 CONDOMINIO HABITACIONAL
 CIUDAD DEL SOL
 ETAPA 4.7

PLANO DE UBICACION

VER LAMINA 1 DE 4

OPERA PIENTE A.T.O	ESCALA 1/100
PROYECTADO	PROYECTISTA E INSTALADOR
TITULO: PROYECTO DE INSTALACION DEL L.T.M. OBJETO: PROYECTO DE INSTALACION DEL L.T.M. LUGAR: CIUDAD DEL SOL, ETAPA 4.7, MONTE CARLO, GUATEMALA FECHA: 15/05/2017 INGENIERO: CARLOS ANDRE GONZALEZ INGENIERO CIVIL METALURGIA INGENIERO EN SISTEMAS DE TUBERIA INGENIERO EN SISTEMAS DE TUBERIA INGENIERO EN SISTEMAS DE TUBERIA	

REF: 1	INGRESO	FECHA	TIPO
CIC	PAG. 41 B 3		