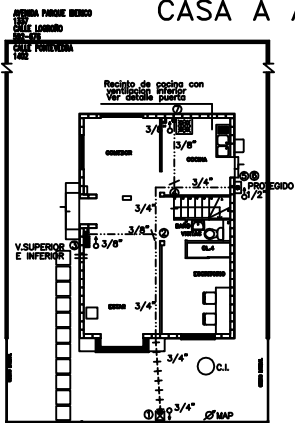
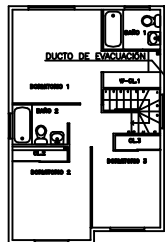


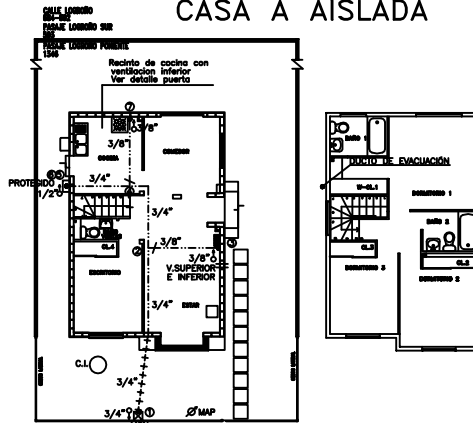
CASA A AISLADA



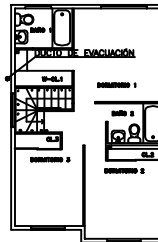
PLANTA PRIMER PISO  
ESCALA 1/40



CASA A AISLADA



PLANTA PRIMER PISO  
ESCALA 1/40



<b>INSTALACION INTERIOR G. N.</b> <b>CONJUNTO HABITACIONAL</b> <b>CIUDAD DEL SOL</b> <b>ETAPA 4.7</b>		<b>PLANO DE UBICACION</b>
COLUMA PUENTE ALTO ESCALA 1/40		
PROPIETARIO	PROYECTISTA E INSTALADOR	
NOMBRE : <b>CONDOMINIO HABITACIONAL N° 178A</b> DUEÑO LEGAL : <b>CONDOMINIO HABITACIONAL N° 178A</b> DUEÑO LEGAL : <b>CONDOMINIO HABITACIONAL N° 178A</b> DUEÑO LEGAL : <b>CONDOMINIO HABITACIONAL N° 178A</b> DUEÑO LEGAL : <b>CONDOMINIO HABITACIONAL N° 178A</b>	NOMBRE : <b>HABIBEL AGUILERA GONZALEZ</b> LICENCIADO EN <b>INGENIERIA EN ALUMBRADO Y CLASE 2</b> INGENIERO CIVIL, METALURGISTA PAISES UNIDOS, QUITO, ECUADOR FONDO 6334986 CORREO : <b>haguilera@guarun.net.ec</b>	
DIRECCION : <b>Carretera a San Fernando de Guano</b>		REF. : CTC. PAG. 61 DE 3
	INGRESO	FECHA
		TIPO