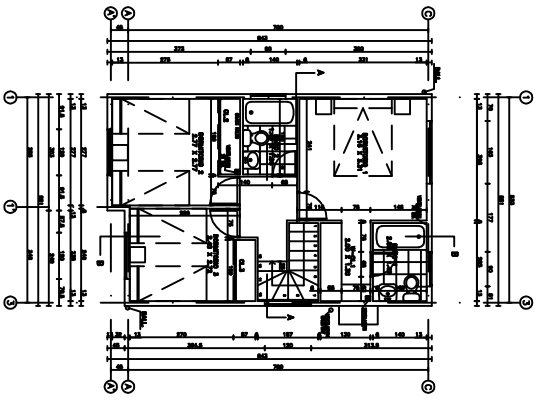
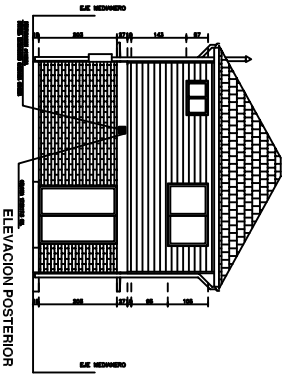


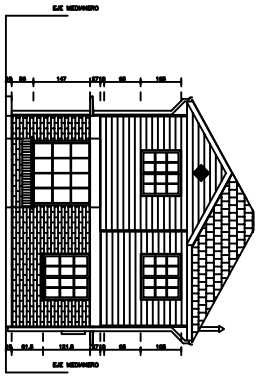
PLANTA PRIMERA PISO
ESCALA 1:50



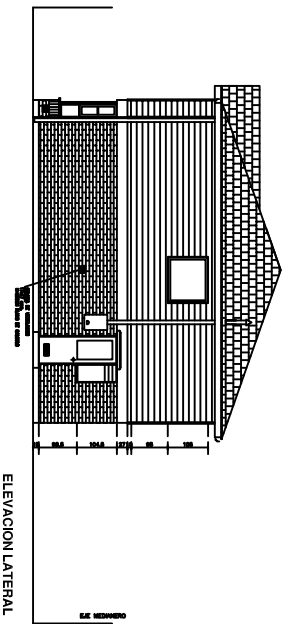
PLANTA SEGUNDO PISO
ESCALA 1:50



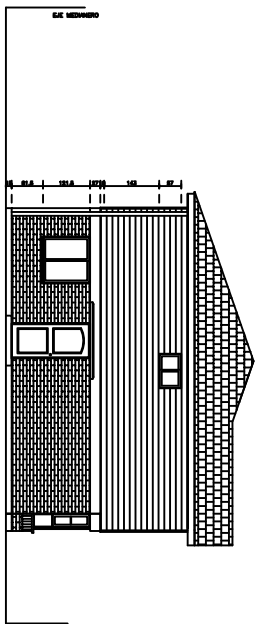
ELEVACION POSTERIOR
ESCALA 1:50



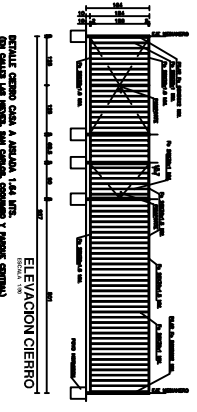
ELEVACION PRINCIPAL
ESCALA 1:50



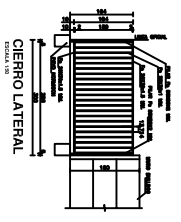
ELEVACION LATERAL
ESCALA 1:50



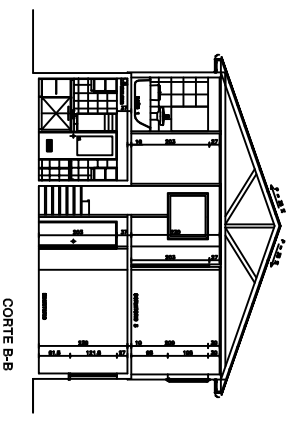
ELEVACION LATERAL
ESCALA 1:50



DETALLE CIERRO CADA 4 ANJAS 1,44 MTS.
EN CALLES 126 MENTR. 16M CERRAJ. COMANDO Y PUNTO GENERAL
ESCALA 1:50

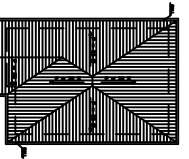


CIERRO LATERAL
ESCALA 1:50

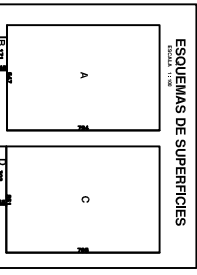


CORTE A-A
ESCALA 1:50

CORTE B-B
ESCALA 1:50



PLANTA TECHOS
ESCALA 1:50



ESQUEMAS DE SUPERFICIES
ESCALA 1:50

AREA	ANCHO	ALTO	SUPERFICIE
A	4,27 M.	4,24 M.	18,11 M ²
B	5,17 M.	4,24 M.	21,92 M ²
C	4,27 M.	4,24 M.	18,11 M ²
TOTAL SUPERFICIE			58,14 M ²
TOTAL			58,14 M ²

Ciudad del Sol
PUEBLO ALTO



PROYECTO	CONSTRUCCION DE UNA CASA DE 120 M ² EN LA CALLE 126 MENTR. 16M CERRAJ. COMANDO Y PUNTO GENERAL
CLIENTE	CONSEJO MUNICIPAL DE MANABILA
UBICACION	Ciudad del Sol - P. Alto
FECHA	2010
PROYECTISTA	CONSEJO MUNICIPAL DE MANABILA
PROYECTO	CONSTRUCCION DE UNA CASA DE 120 M ² EN LA CALLE 126 MENTR. 16M CERRAJ. COMANDO Y PUNTO GENERAL
CLIENTE	CONSEJO MUNICIPAL DE MANABILA
UBICACION	Ciudad del Sol - P. Alto
FECHA	2010
PROYECTISTA	CONSEJO MUNICIPAL DE MANABILA

PROYECTO	CONSTRUCCION DE UNA CASA DE 120 M ² EN LA CALLE 126 MENTR. 16M CERRAJ. COMANDO Y PUNTO GENERAL
CLIENTE	CONSEJO MUNICIPAL DE MANABILA
UBICACION	Ciudad del Sol - P. Alto
FECHA	2010
PROYECTISTA	CONSEJO MUNICIPAL DE MANABILA
PROYECTO	CONSTRUCCION DE UNA CASA DE 120 M ² EN LA CALLE 126 MENTR. 16M CERRAJ. COMANDO Y PUNTO GENERAL
CLIENTE	CONSEJO MUNICIPAL DE MANABILA
UBICACION	Ciudad del Sol - P. Alto
FECHA	2010
PROYECTISTA	CONSEJO MUNICIPAL DE MANABILA

CDS-Ad01(100)